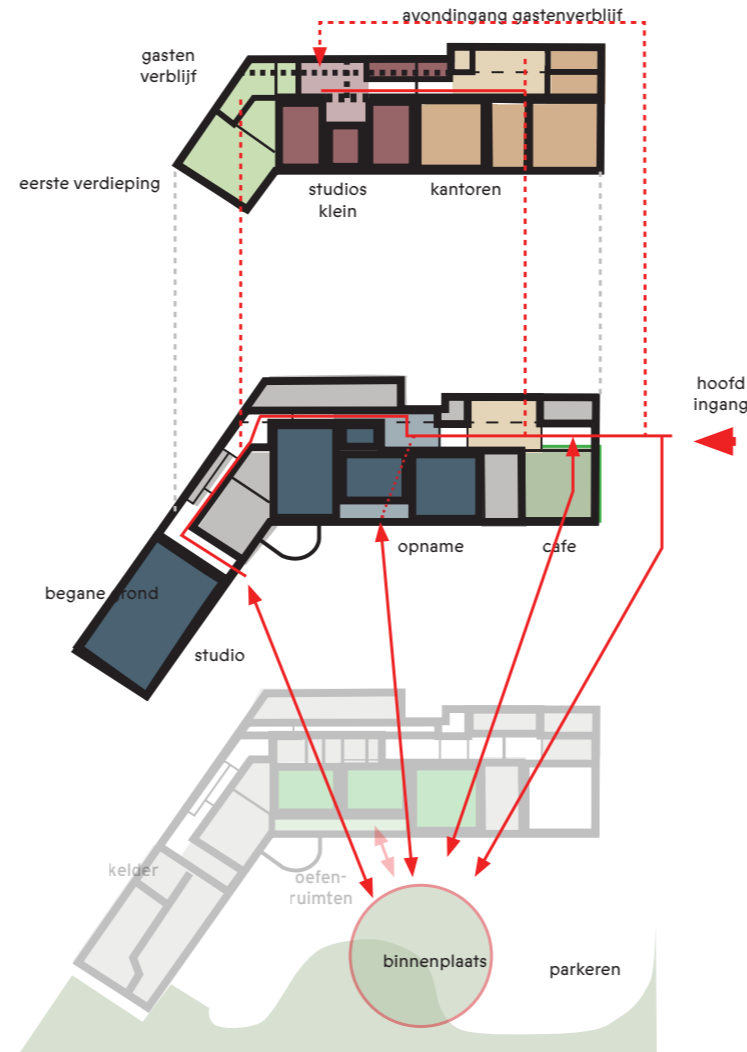


DE BASIS

van poppodium naar broedplaats



Het voormalige pand van Poppodium Doornroosje is opnieuw in gebruik genomen door een initiatief van diverse muzikanten en andere organisaties uit de (semi)professionele muziekgemeenschap van Nijmegen. Dit initiatief heeft als doel de verschillende beroepsrichtingen binnen de muziekgemeenschap een centrale professionele en betaalbare werkplek te geven, een nieuwe broedplaats en uniek in Nederland. Grotendeels betaald door de muziekgemeenschap zelf.

Gekozen is niet voor een herstel, of voor behoud, maar voor evolutie. Een nieuwe ontwikkeling in de ruimtelijke beleving, gebruikmakend van het gebouw zoals het er al is, welke zo min mogelijk aangepast wordt. De ruimten worden alleen geschikt gemaakt voor gebruik en beleving van de nieuwe gebruikers maar je blijft zien dat het vroeger een school en daarna poppodium Doornroosje was.

Het creatieve proces is een gevoelig proces waarbij de gevoelswaarde van de plek waar je bent en kunt zijn kan inspireren, intrigeren en ook kan afbreken. Het contact met de medegebruiker kan op bepaalde momenten gewild zijn en op andere momenten ongewenst zijn. Om een subtiele balans te vinden tussen deze verschillende momenten van gesteldheid, en deze gesteldheden te kunnen faciliteren, is er veel aandacht besteed aan de sequentie van ruimten.

Naast de verduurzaming van het pand met nieuwe kozijnen, glas en isolatie is er gekozen voor een demontabele bouwmethode. Alle toegevoegde ruimten zijn zo demontabel mogelijk gebouwd zodat, wanneer de functie zou vervallen, de ruimten ergens anders opnieuw opgebouwd kunnen worden of in een andere vorm hergebruikt.

De studio's zijn zo flexibel mogelijk in gebruik ontworpen, zodat een zo divers mogelijk scala van muzikanten de studio's kunnen gebruiken. De grootste technische uitdaging was dan ook om deze grote hoeveelheid van muziekstudio's bij elkaar in een bestaand gebouw te bouwen, met een relatief lichte constructie, en een akoestisch werkbaar situatie te ontwikkelen.

Door de sterke aantrekkingskracht op de muzikale gemeenschap, in Nijmegen maar ook in Nederland, is het grootste deel van de financiering uit crowdfunding gekomen en is zelfs een deel van de bouw door een team van vrijwilligers gedaan.

Locatie: Groenewoudseweg 322
Opdrachtgever: Stichting De Nijmeegse School
Architect: Bo Kristiaan Janssen
Oplevering: Februari 2023
Foto's: Ossip van Duijvenbode

