

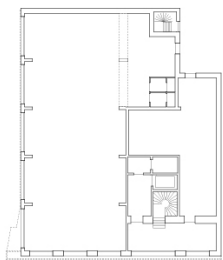


MONADNOCK

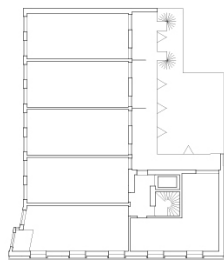
**Titel:** Crevas  
**Locatie:** Hoek Graaf Allardsingel en Theo Dobbestraat te Lent  
**Opdrachtgever:** Hart van de Waalsprong CV (AM en VanWonen)  
**Architect:** Monadnock

Appartementengebouw met 30 woningen, onderdeel van de eerste fase van het project 'Hart van de Waalsprong' te Lent. De Zwarte Hond tekende het Stedenbouwkundig plan, De Urbanisten maakten het landschapontwerp.

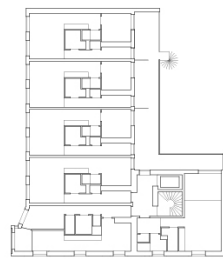
Hart van de Waalsprong is het nieuwe centrumgebied van Nijmegen Noord waar wonen, winkelen en publieke voorzieningen samenkomen. Het idee was om dit centrum het karakter te geven van een 'stadje', inclusief de bijbehorende gezelligheid. Gebouwen en openbare ruimte zijn klimaatadaptief en natuurinclusief ontworpen. Robuuste bouwblokken, een zorgvuldige afstemming van materialen en een rijke detaillering dragen bij aan een karakteristiek stadsdeel met een sterke samenhang. Monadnock ontwierp drie 'specials' in dit plan, twee entreegebouwen die de noordelijke- en zuidelijke toegang markeren, en een torengedouw aan het centrale plein. Crevas is het eerste gerealiseerde entreegebouw aan de noordelijke toegangsweg tot het winkelgebied. Een prominente witte gevel aan de hoofdweg - de Graaf Allardsingel - vormt als het ware een groot billboard. Hierop is met rode bakstenen een abstract patroon van hart-vormen getekend dat verwijst naar de naam van het gebied. Op de hoek met de Theo Dobbestraat kraagt een bijzondere erker uit boven het voetpad om dit punt in het plan extra aandacht te geven. De erker kijkt uit over de oostflank en bemiddeld tussen het billboard en de kleinschaligere gevel aan de Theo Dobbestraat. Aan de achterzijde bieden ruime, op het westen georiënteerde leefgalerijen privacy en zonlicht voor de bewoners.



Begane grond



Type verdieping  
[hoofdstructuur]



Type verdieping  
[met indeling]

