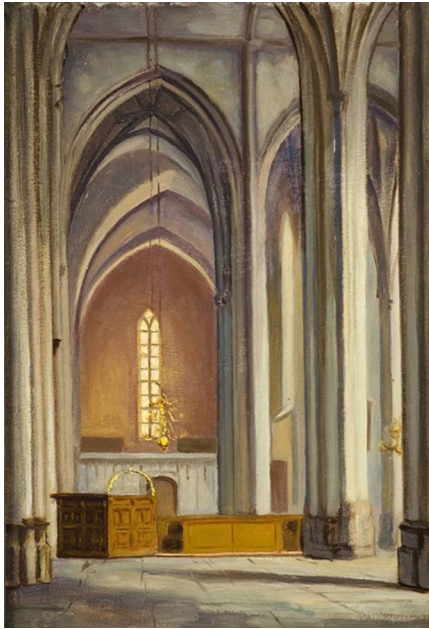


STEVENSKERK | KAPELLEN WESTZIJDE

Locatie: Sint Stevenskerkhof 62
Opdrachtgever: Stichting Stevenskerk
Architect: Van Hoogevest Architecten



Oorspronkelijke situatie door Jan van Vucht Thijssen (1935).



Situatie vóór de herinrichting, de noorderkapel (2021).



De plaatsing van de ultraheldere glaspanelen van 2,7 x 10,7 meter groot en 2500 kilo zwaar, foto: Thea van den Heuvel. [Klik voor een video!](#)

Context

Vraag een Nijmegenaar wanneer hij thuis is en hij antwoordt 'als ik de Stevenskerk zie'. De Stevenskerk is al eeuwenlang letterlijk en figuurlijk het hart van de stad. Een verbindende factor voor de Nijmeegse samenleving. Na het verwoestende bombardement van 1944 werd de St. Stevenstoren als eerste hersteld om vervolgens door het Nijmeegse volkslied 'Al mot ik krupe', bij vele gelegenheden bezongen te worden.

Eeuwenlang veranderde de inrichting van de Stevenskerk mee met de veranderende liturgie en het gebruik van de kerk. De kapellen aan de westzijde werden afgescheiden van de kerkruimte en ingezet voor separaat gebruik, de laatste jaren vooral als expositie- of opslagruimte. Als onderdeel van een masterplan (toegankelijkheid, restauratie en verduurzaming) zijn de kapellen opnieuw verbonden met de kerk. De essentie van het project draait om deze uitnodigende verbinding en herstel van de ruimtelijkheid van de kerk.

Een historische analyse heeft geleid tot een ontwerp met een gesloten onderlaag en transparante bovenlaag. Het combineert de privacy van een kapel met de grootsheid van de kerkruimte. De materialisering van de dichte delen sluit aan bij de ouderdom van de kerk en de gildealtaren die in de Middeleeuwen in deze kapellen hun plek hadden: het smedengilde in de zuiderkapel (messing) en het schoenmakersgilde in de noorderkapel (leer). Grote taatsdeuren vormen een uitnodigend gebaar. Gefundeerd in het verleden eist het ontwerp niet zelf de aandacht op, maar laat ze het licht van middag- en avondzon de kerkruimte in stromen.

Toekomstbestendigheid

De Stevenskerk is 750 jaar oud cultureel erfgoed in het hart van de stad, en de herinrichting van de kapellen maakt een nog diverser gebruik in de toekomst mogelijk: concerten, exposities en lezingen in de zuiderkapel, vieren en ontmoeten in de noorderkapel. Nieuwe vloer- en luchtverwarming in de kapellen breidt het gebruik van de kerk uit naar de wintermaanden waarin de kerk voorheen gesloten was. Het materiaal van de oude wanden is hergebruikt voor de nieuwe vloeren en restauraties in de kapellen en draagt zo bij aan een intieme sfeer. Kortom, een thuis voor alle Nijmegenaren!



Situatie ná de herinrichting. De symmetrische vormgeving wordt verfijnd door verscheidenheid in materiaal, foto: Thea van den Heuvel.



Nieuwe wand van de zuiderkapel. Het vlecht patroon in de deuren is geïnspireerd op het gotische vlechtwerk in de kooromgang, foto: Thea van den Heuvel.