

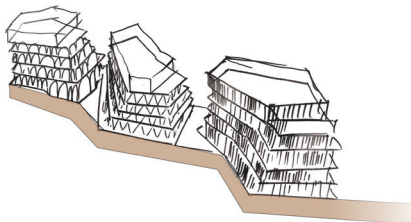
Park Fort Krayenhoff

Location: Fort Krayenhoff 5
Naam: Park Fort Krayenhoff
Architect: Orange Architect
Opdrachtgever: BPD Noord-Oost & Midden
Landschapsarchitect: Bureau Oslo



Park Fort Krayenhoff omvat 3 urban villa's, in nauwe samenhang ontworpen met een publiek park aan de Waal. De paviljoens zijn identiek maar ten opzichte van elkaar gedraaid en gespiegeld. Als onderdeel van het park werd de historische fortwand, aan de oostzijde van het park, gereconstrueerd op de oorspronkelijk positie, met een groene gracht die dienst doet als overloopgebied.

De vormgeving van de paviljoens is geïnspireerd op de diamantvorm van de lunetten van het verdedigingsbolwerk. In het, naar de Waal toe, oplopende fort park is een half ondergrondse parkeergarage geïntegreerd die de paviljoens verbindt. Hierdoor liggen de paviljoens iets opgetild t.o.v. het park waardoor ook op de begane grond privacy wordt gegenereerd, en de gebouwen daardoor net iets boven maaiveld lijken te zweven.



Het paviljoenachtige karakter komt tot uitdrukking in de losse setting van de 3 gebouwen in het park, de groengekleurde gevel en in het thema van de 2e huid, die als een fragiele voile in de vorm van dunne kolommen de verschijningsvorm bepaalt.

De drie paviljoens bieden door hun positionering in het park Fort Krayenhoff een vrij uitzicht op het groen en de Waal. Natuurinclusieve maatregelen zoals de integratie van neststenen voor vleermuizen en vogels in de vestingmuur versterken. De daken zijn voorzien van PV-panelen.



Kipstraat 52
3011 RT Rotterdam
+31 10 2010405
info@orangearchitects.nl
www.orangearchitects.nl



paviljoens langs de Waal



doorkijk



paviljoens langs fortwand



vanaf straatkant



fragment entree