

Hart van de Waalsprong vormt het nieuwe woon- en winkelhart van Nijmegen-Noord. Het heeft een verbindend, toekomstgericht en uitgesproken karakter waar winkelen, wonen en voorzieningen samengaan in een kwalitatief hoogwaardige en klimaatadaptieve openbare ruimte.

De grote verscheidenheid aan woningtypen in zowel de sociale en huur als koopsector biedt voor iedereen een plekje in elke fase van de wooncarrière. Robuuste bouwblokken, zichtbare duurzaamheid, door water groen en rijke baksteendetailering dragen bij aan sterk samenhangend en karakteristiek stadsdeel.

DeZwarteHond ontwierp het stedenbouwkundige plan. Het landschapsonwerp is van De Urbanisten. De woningen zijn ontworpen door de architecten LoD, Monadnock, Korth Tielens, DeZwarteHond en AtelierBRINK.

De architectuur van AtelierBRINK bouwt voort op de kenmerkende Nijmeegse baksteenarchitectuur van Oscar Leeuw (1866-1944). Ook het nabijgelegen FortLent met bogen en schietgaten inspireerde tot bijzondere metselwerk-details.

Het energieneutrale appartementengebouw voor Woningcorporatie Portaal presenteert zich aan de Graaf-Alardsingel als een herkenbaar robuust pand met een mooie ritmiek. Aan de binnentuin geeft een heel brede galerij ruimte voor grote buitenruimtes aan de 3 kamerwoningen van 67m<sup>2</sup>.

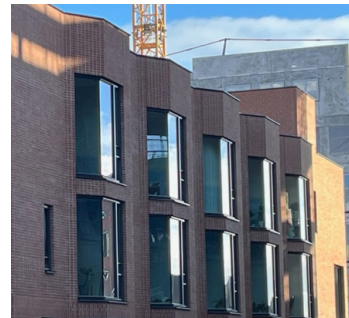
Het oostelijke bouwblok met 30 eengezinswoningen laat een interessante compositie van het stadsblok zien met erkerwoningen die prachtig overhoeks de straat inkijken, 4-laagse starterswoningen met voortuintjes en dakterrassen, hofwoningen en stoere herenhuisen met een extra hoge beganegrond.



Sociale huurwoningen aan de Graaf-Alardsingel



Starterswoningen geflankeerd door erkerwoningen op de kruising van de Truus Gelsingstraat en de Theo Dobbestraat



Erkerwoningen aan de Truus Gelsingstraat



Woning met schietgat en appartementengebouw aan de Graaf-Alardsingel



Herenhuis aan de Graaf-Alardsingel

**Projectdata:**

**Ingebruikname**

2022

**Meewerkende partijen**

**Architect**

Atelier BRINK

**Projectarchitect**

Liesbeth Brink

Edwin Tukker

**Junior architect**

Matthijs Boersma

Dave van Toor

**Ontwikkelteam**

VANWONEN & AM

**Aannemer**

JanssendeJong

**Stedenbouwkundige**

De Zwarte Hond

**Supervisie**

Jeroen de Willigen

**Landschapsarchitect**

De Urbanisten

**Contactinformatie:**

**AtelierBRINK**

Eendrachtstraat 150C

3012 XR Rotterdam

T 0031104762425

E info@atelierbrink.nl

Www.atelierbrink.nl