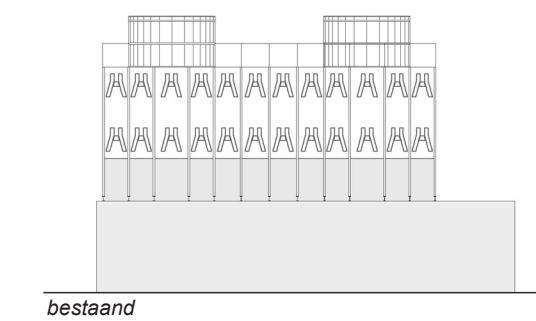




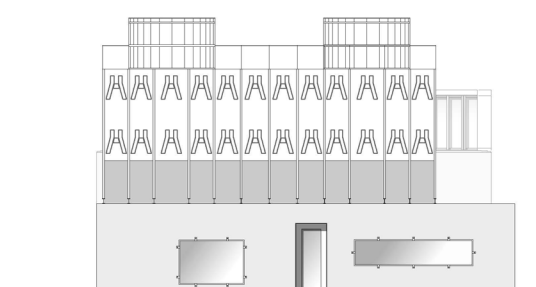
Zicht vanaf Waalplein



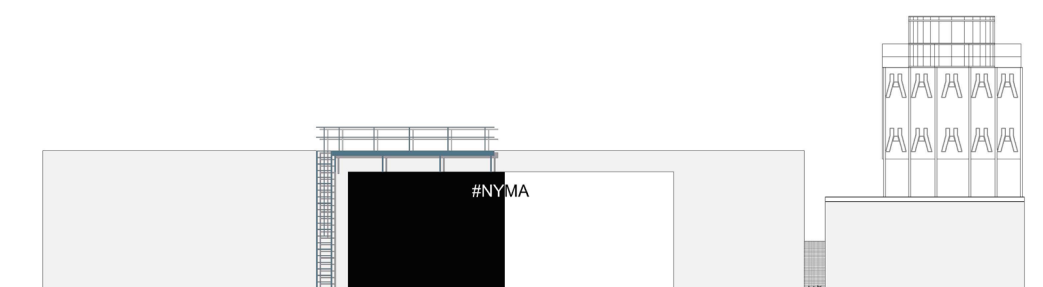
Glas vlak in het beton



bestaand



nieuw



bestaand



nieuw

Blommers waterbassin NYMA

Locatie: Waalplein 10, Het Loog 4-6
Architect: Boeijenjong architecten
Opdrachtgever: ImmoWave BV

Het waterbassin van Blommers Coffee bevindt zich op het NYMA-terrein en was onderdeel van de technische installatie van "Kunstzijdespinnerij de Nyma". Het waterbassin en de koeltoren stonden oorspronkelijk op de lijst om gesloopt te worden. Boeijenjong Architecten kon de noodzaak voor het behoud van deze bijzondere bouwwerken onderbouwen en aantonen hoe het waterbassin juist ingezet kon worden om de kwaliteit van het centrale plein te verhogen.

Het bassin met wanden van een halve meter dik is vorig jaar getransformeerd tot een koffiebranderij en restaurant van ca. 600 m². Er is gezocht naar materiaalgebruik en detaillering die gelden als de lichtere equivalent van het reeds aanwezige. Zo is gebruik gemaakt van onbehandeld verduurzaamd hout en zijn de ramen en kozijnen vlak weggedetailleerd in het beton in combinatie met terugliggende entrees. De vrijgekomen betonelementen worden gebruikt als meubilair op het centrale plein. De inbouw is van HSB met vlasisolatie en er wordt verwarmt en gekoeld met warmtepompen.

Niet alleen van buiten is het bijzondere industriële verleden herkenbaar. Ook in het interieur zijn op verschillende plekken de oude installaties zichtbaar. Zo kijk je door de daklichten vanuit het kleine bassin door de koeltoren in de ventilator en is de voormalige bezinkbak zichtbaar vanuit de koffiebranderij.



Hoekdetail op nieuw



Situatie, 2021



Restaurant Rex aan Waalplein